

e-KaigoNet Oneとは

インターネット経由で、ご利用頂けるクラウドサービス(ASPサービス)です。

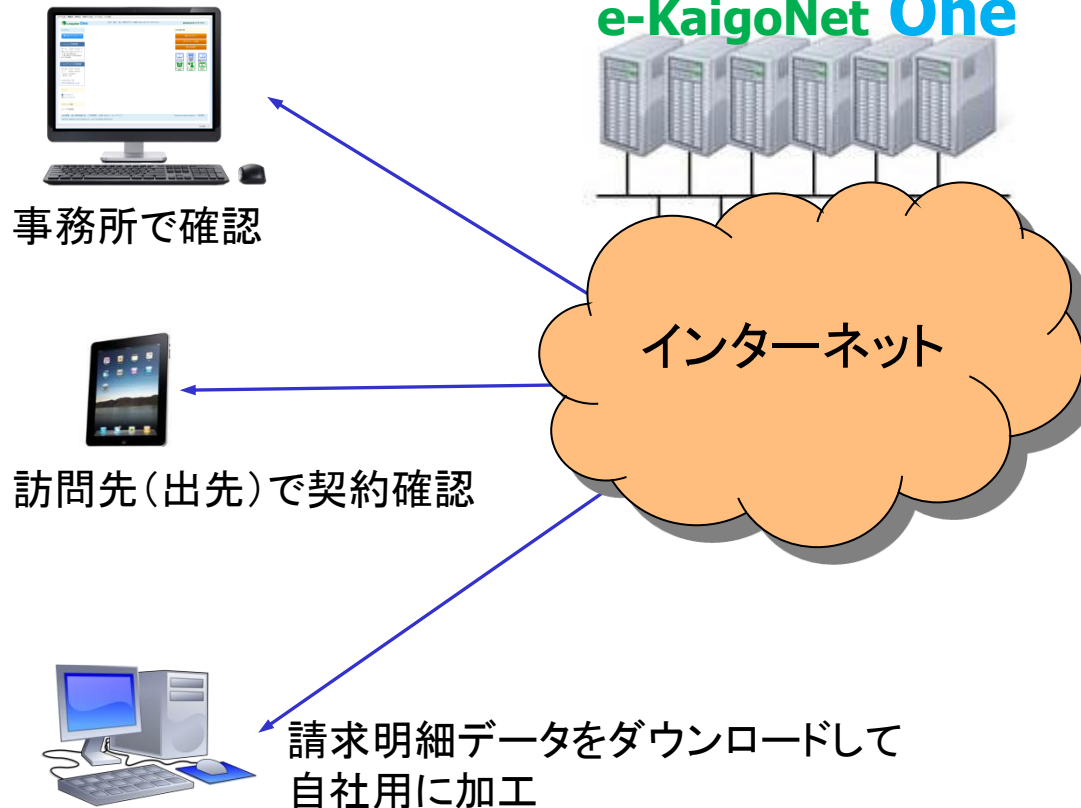
※(本機能は無料でご利用頂けますが、お申込みが必要となります。)

主な機能は

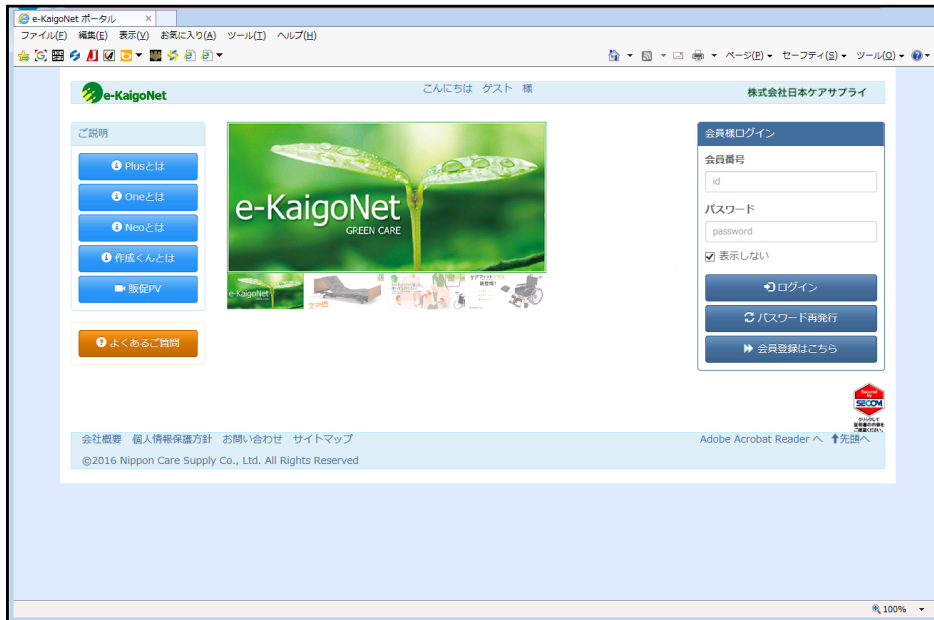
【NCS請求書確認】 NCSからの請求書をPDFで確認、請求明細データをダウンロード

【レンタル契約確認書確認】 最新のレンタル契約確認をPDFで確認、変更履歴の確認

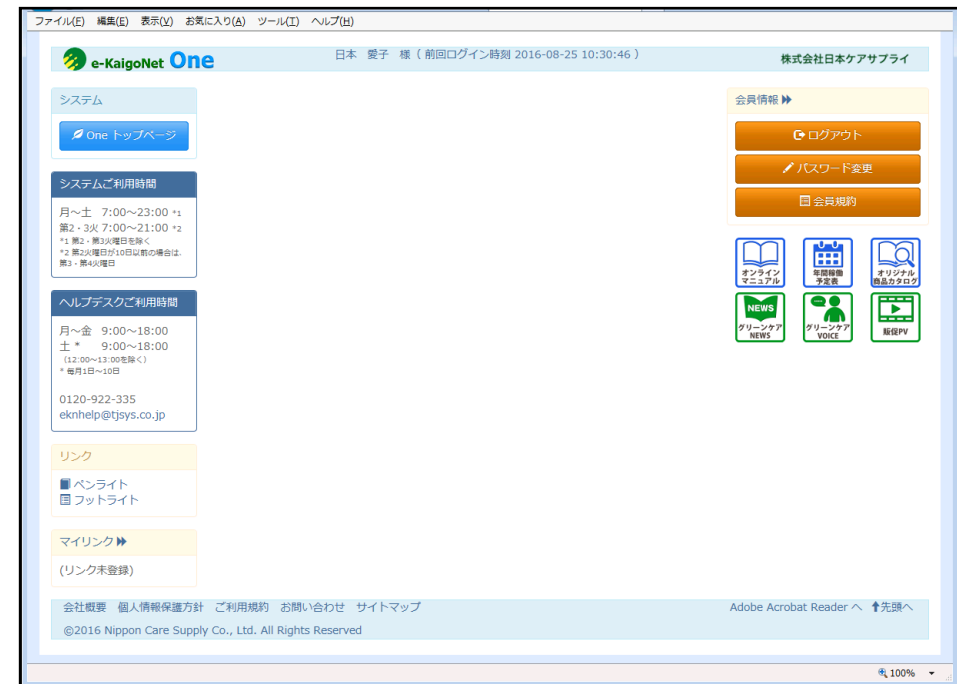
ご利用例



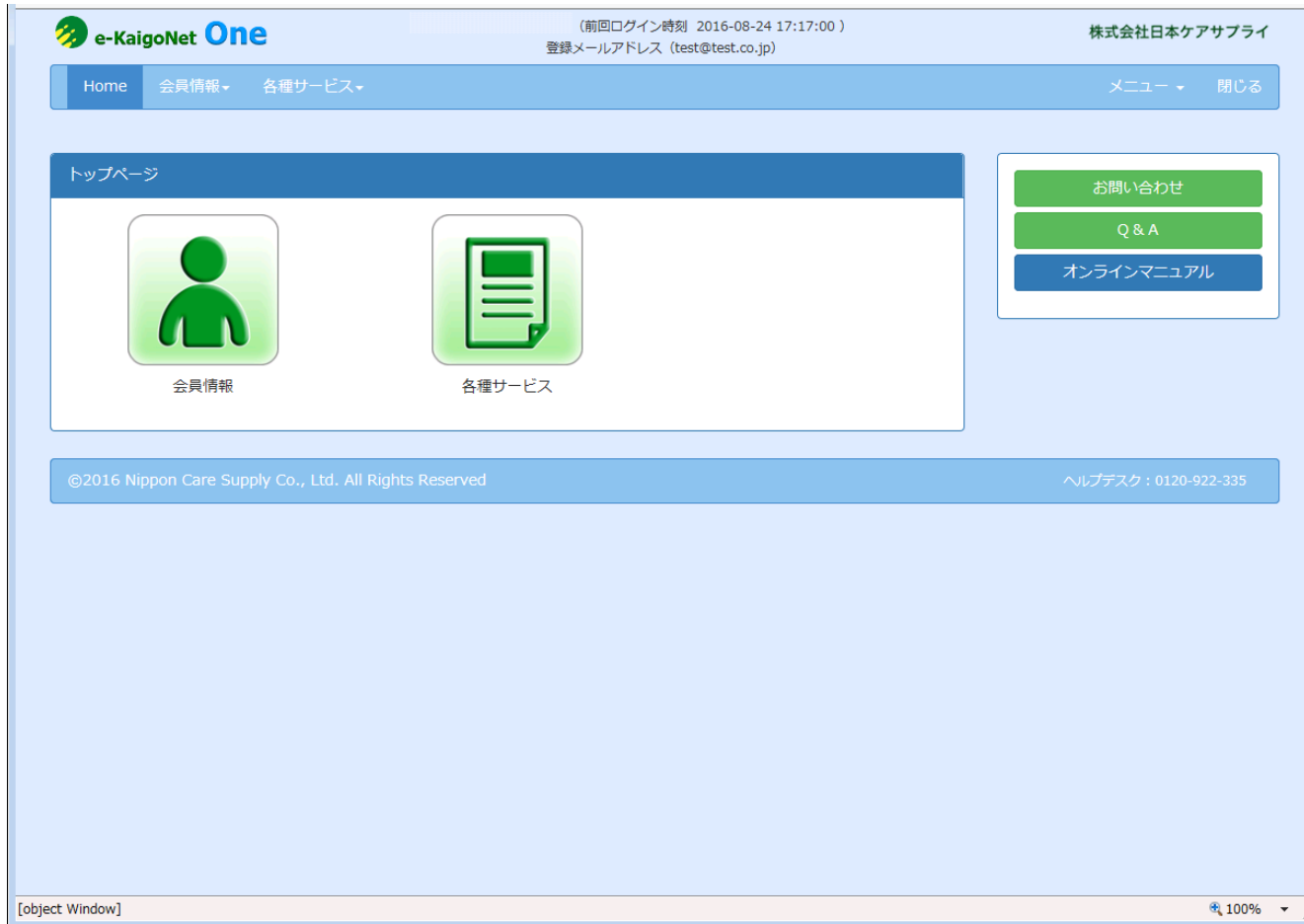
トップページ(ポータル画面)



ログイン後(ポータル画面)



業務メニュートップページ



The screenshot shows the top page of the e-KaigoNet One business menu. The header includes the logo, the text "e-KaigoNet One", the login time "(前回ログイン時刻 2016-08-24 17:17:00)", the registered email address "登録メールアドレス (test@test.co.jp)", and the company name "株式会社日本ケアサプライ". A navigation bar contains "Home", "会員情報", "各種サービス", "メニュー", and "閉じる". The main content area is titled "トップページ" and features two large icons: a person icon for "会員情報" and a document icon for "各種サービス". To the right, there are three buttons: "お問い合わせ", "Q & A", and "オンラインマニュアル". The footer contains the copyright notice "©2016 Nippon Care Supply Co., Ltd. All Rights Reserved" and the help desk number "ヘルプデスク : 0120-922-335". The bottom status bar shows "[Object Window]" and a zoom level of "100%".

請求書確認画面

子 様 (前回ログイン時刻 2016-08-24 17:17:00)
登録メールアドレス (test@test.co.jp)

株式会社日本ケアサプライ

Home 会員情報 各種サービス メニュー 閉じる

請求書確認 説明

24 件中 1 - 10件

2016年7月分 請求書 最終更新日時 2016年07月02日00時00分

PDF	一括	合計	レンタル	一般レンタル	販売	修繕
CSV	一括		レンタル明細		販売明細	修繕明細

2016年5月分 請求書 最終更新日時 2016年07月02日00時00分


PDF	一括	合計	レンタル	一般レンタル	販売	修繕
CSV	一括		レンタル明細		販売明細	修繕明細

[Object Window] 100%

請求書がPDFで表示されます。

請求書データ(CSV)がダウンロードできます。

レンタル契約確認書確認画面



(前回ログイン時刻 2016-08-24 17:17:00)
登録メールアドレス (test@test.co.jp)

株式会社日本ケアサプライ

Home
会員情報
各種サービス

メニュー
閉じる

レンタル契約確認書参照

🔍 検索条件
📄 検索結果
📅 履歴

キーワード (利用者 / 利用者住所 / 契約番号 / 居宅介護支援事業者 / ケアマネージャー)
スペース区切りで複数指定可能

ステータス
 継続中 (継続している明細が1明細以上ある申込)

レンタル区分
 全て

申込管理番号

レンタル申込日
 YYYY-MM-DD ~ YYYY-MM-DD

レンタル開始日
 YYYY-MM-DD ~ YYYY-MM-DD

解約/キャンセル日
 解約日

YYYY-MM-DD ~ YYYY-MM-DD

最終更新日
 YYYY-MM-DD ~ YYYY-MM-DD

印刷済
 未印刷 (PDF未表示)

🔄 リセット

🔍 検索

©2016 Nippon Care Supply Co., Ltd. All Rights Reserved

ヘルプデスク : 0120-922-335

[Object Window]
🔍 100%